

CILINDROS DE ACERO

Serie CLP: tipo panqueque (pancake) con contratuerca

SIMPLEX



Rango de capacidad ▶ 60 a 500 toneladas

Rango de carrera ▶ 1.77 a 1.97 pulg.

Presión máxima ▶ 10,000 psi

- ▶ Perfil extra bajo para ajustarse a espacios reducidos.
- ▶ Tapas de carga giratorias de 5° en todos los modelos.
- ▶ Diseño de contratuerca que ofrece una retención de carga mecánica positiva.
- ▶ Cilindro de acción simple de retorno de carga y puerto de protección contra sobrecarga.
- ▶ Asas de transporte y pernos de anilla en todos los modelos.

Se muestra el modelo CLP-1002



BOMBAS MECÁNICAS - páginas 43 - 65

Simplex ofrece una amplia variedad de bombas mecánicas livianas para adaptarse a cualquier aplicación.

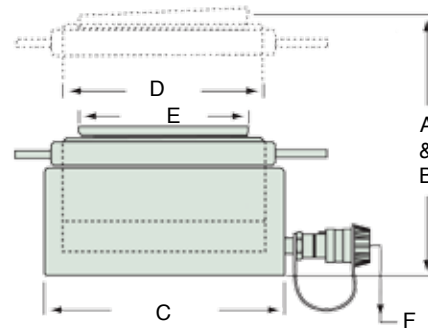


MANGUERAS - páginas 78 - 79

Mangueras hidráulicas termoplásticas para trabajo pesado para cumplir con sus requisitos y con el factor de seguridad.

cilindros

Los cilindros serie CLP de Simplex están diseñados, específicamente, para la elevación y la retención de carga cuando el espacio es mínimo. ▼



Modelo	Capacidad Toneladas	Carrera (pulg.)	Capacidad de aceite requerida (pulg. ³)	Diámetro int. del pistón (pulg.)	Área efectiva (pulg. ²)	Presión a la capacidad (psi)	A	B	C	D	E	F	Peso (lb)
							Altura mín. (pulg.)	Altura ext. (pulg.)	Diám. ext. del cuerpo (pulg.)	Rosca del diám. ext. del pistón (mm)	Diámetro de la silleta (pulg.)	Base a Puerto (pulg.)	
CLP-602	60	1.97	26.4	4.1	13.4	8955	4.9	6.7	5.5	105 X 6	3.8	.8	33
CLP-1002	100	1.97	43.7	5.3	22.2	9009	5.4	7.2	6.9	135 X 6	5	.8	57
CLP-1502	150	1.77	58.7	6.5	33.1	9063	5.8	7.8	8.7	165 X 6	5.9	1.1	97
CLP-2002	200	1.77	77.8	7.5	49.9	8016	6.1	8.1	9.6	190 X 6	7.1	1.2	125
CLP-2502	250	1.77	99.7	8.5	56.3	8881	6.3	8.3	10.8	215 X 6	7.9	1.3	165
CLP-4002	400	1.77	157.1	10.6	88.7	9019	7	9	13.8	270 X 8	9.9	1.5	297
CLP-5002	500	1.77	194	11.8	109.6	9124	7.6	9.6	15.8	300 X 8	11.2	1.9	418